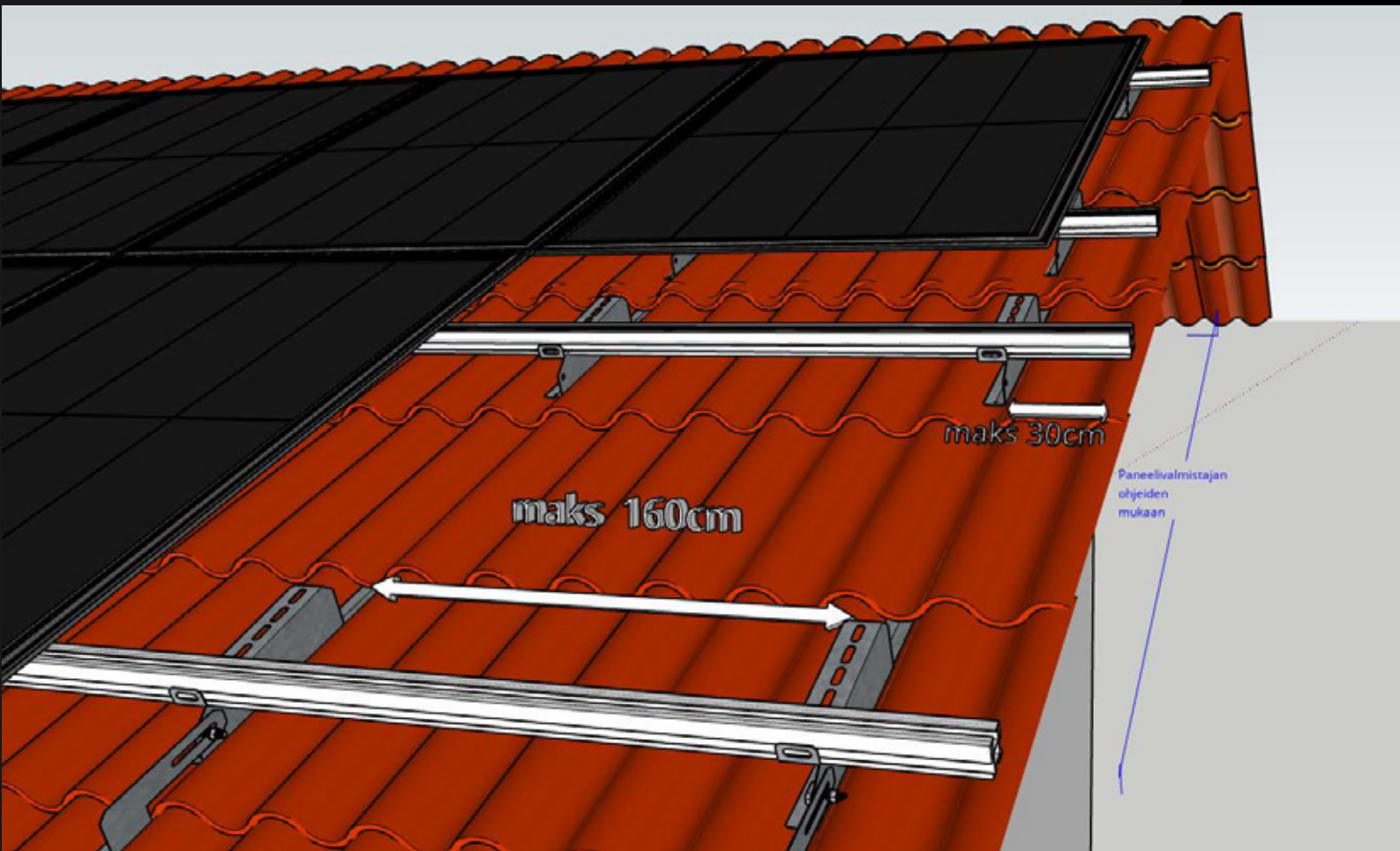


NORDIC SLOPE kiinnikesarja pohjoisille vinokattotyypeille

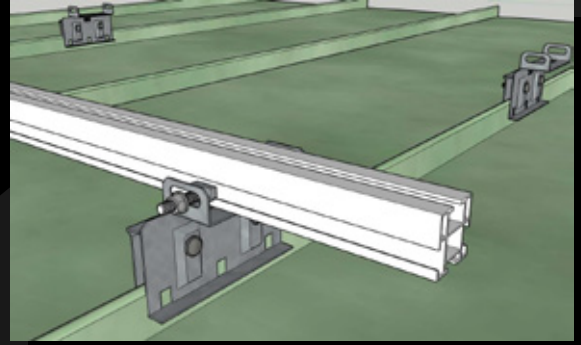
Asennusohjeet

- Suositeltu asennuskohta on mahdollisimman lähelle katon harjaa, lumikuorman kertymisen ekäisemiseksi paneelien päälle. Paneelien ylälaidan tulisi jäädä katon harjaa alemmaksi
- Tuulikuormituksen pienentämiseksi paneelit on hyvä asentaa mahdollisimman keskelle kattoa leveysuunnassa.
- Järjestelmä sopii 30-40mm paksuihin paneeleihin
- Kattokiinnikkeiden asennusväli voi olla jopa 1600 mm. Jokainen profiili on oltava kiinnitettyä vähintään kahden kattokiinnikkeen varassa.



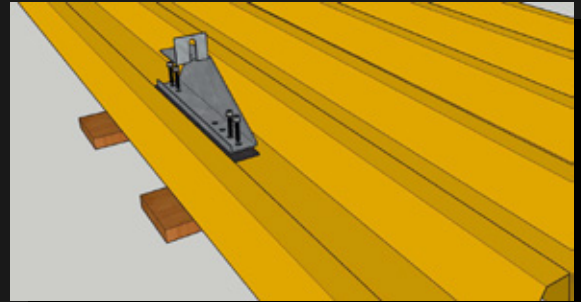
Rivikatto, konesauma ja lukkosaumakatto

- Nordic Slope rivikaton kiinnikesarja RB01 on valmis setti, jossa kiristysruuvit ja mutterit mukana.
- Vastarauta asetetaan sauman puolelle.
- Vastaraudan korkeus valitaan katemateriaalin mukaisesti.
- Konesaumakattoja varten vastarauta asetetaan alemmas.
- Lukkosaumakattoja varten vastarauta asetetaan alemmas.
- Kattokiinnikkeen mukana tuleva pultti ja mutteri kiristetään kunnes vastarauta on painunut kiinnikkeiden runkoa vasten tukevasti, kuitenkin vääntymättä.



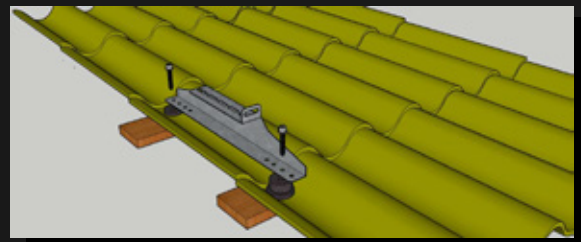
Profiilikatto ja huopakatto

- Nordic Slope kiinnike RB02 on tarkoitettu profiili- ja huopakattoon.
- Profiilikattoon kiinnittäessä on varmistettava, että kiinnike asettuu ruoteen päälle.
- Kiinnikkeessä on valmiiksi liimattu tiivistenauha.



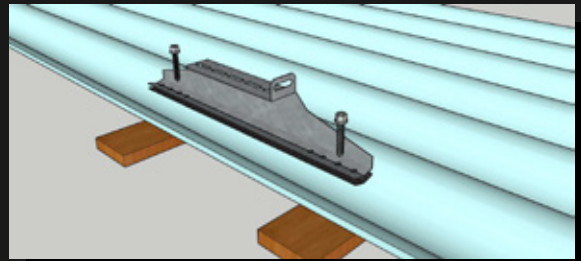
Tiilikuvioinen peltikatto

- Nordic Slope kiinnike RB03 tiilikuvioiselle ja suoralle peltikatolle.
- Tiilikuviokatolle on käytettävä tiivisteholkkeja RS01 ja RS02.
- Sovittaen erikokoiset tiivisteet katon profiilin ulottuman mukaisesti.
- Ruoteen väli on oltava 300-400mm.
- ruoteet on oltava hyvässä kunnossa.



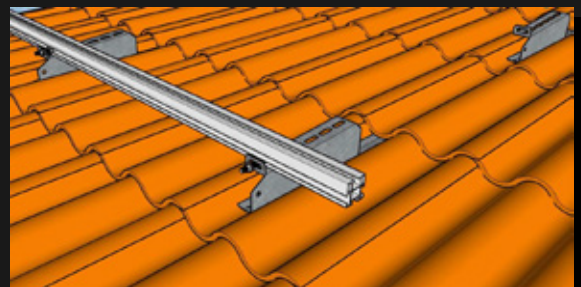
Aalotpeltikatto

- Nordic Slope kiinnike RB04 on tarkoitettu aalotpeltikatoille.
- Asennus katon ruoteeseen LVI-ruuveilla.
- Ruoteenväli on oltava 300-400mm.
- Ruoteet on oltava hyvässä kunnossa.
- Kiinnikkeessä on valmiiksi liimattu tiivistenauha.



Tiilikatto, aaltomainen tiili

- Nordic Slope tiilikattokiinnike RB05 asennetaan tiilien uraan.
- Kiinnitys toteutuu ruoteeseen LVI-ruuveilla.
- Tiilivaurioiden välttämiseksi lumisilla alueilla on hyvä tihentää kiinnikeväli.



Tiilikattokiinnikkeen lisäkoukku

- Lisäkoukku RB06 suositellaan asennettavaksi paneelikentän alimpaan kiinnikeriviin.
- Lisäkoukun avulla estetään paneelin nousua kovalla tuulella.

